

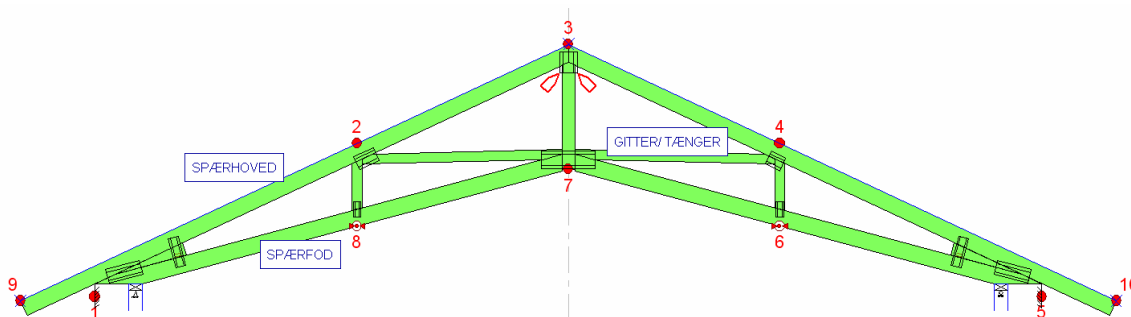


SPÆRTYPE 9

Saksexpæret er en variant af det traditionelle gitterspær og anvendes når man ønsker lidt mere lofthøjde i sit hus.

Der skal som hovedregel være ca. 12-15° forskel på indvendig og udvendig taghældning, ved almindelige enfamiliehuse.

Kontakt spærfabrik i konkrete byggesager.



Dette er kun et eksempel, spærerne tilpasses til huset i hver enkel byggesag.