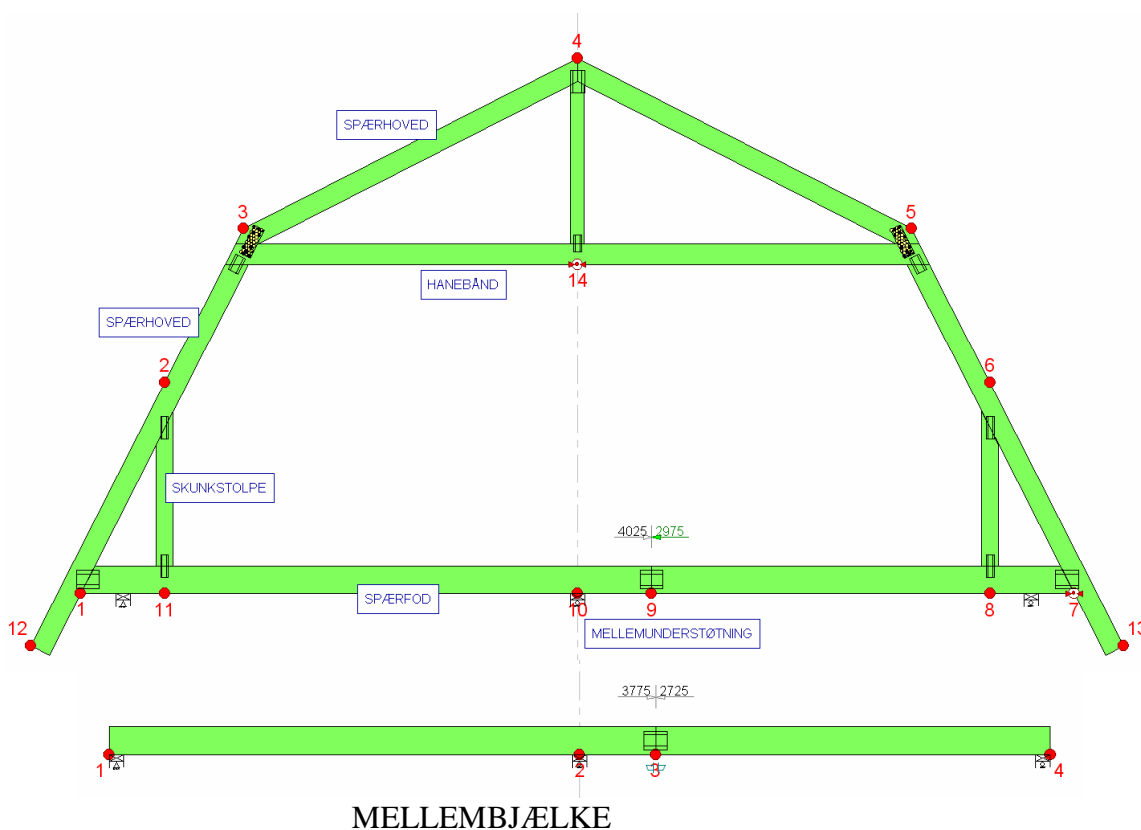




SPÆRTYPE 6

Manzard spær giver en næsten optimal udnyttelse af tagrummet. Man skal dog være opmærksom på hvordan man løser udhænget, da man på grund af den store hældning på hovedet hurtigt kommer meget langt ned med udhænget og kan derved komme til at skygge for vinduer.



Der skal ved denne spærtype anvendes mellembjælker og spæret skal mellemunderstøttes. Dimensioner og antal af mellemunderstøtninger afhænger af hvor langt det frie spænd er.

Dette er kun et eksempel, spærerne tilpasses til huset i hver enkel byggesag.