



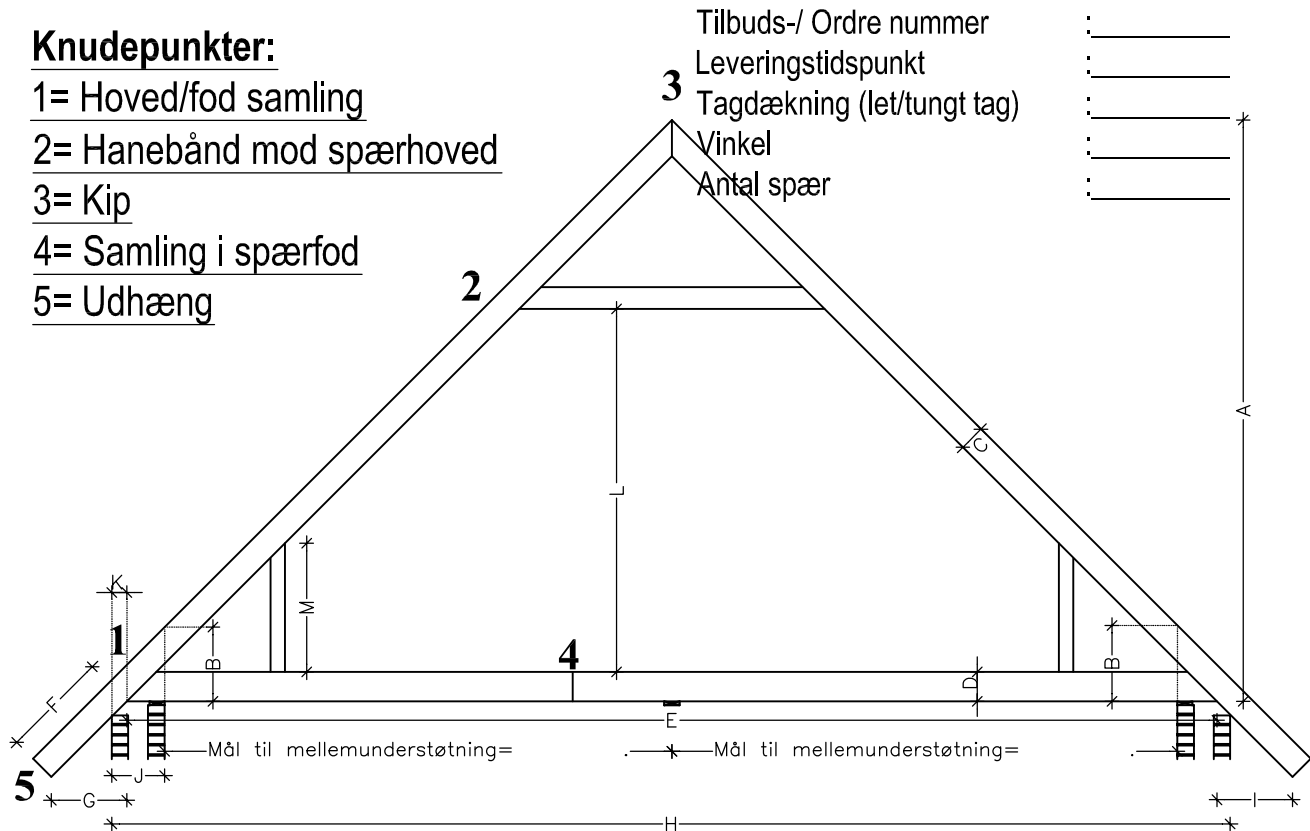
## MÅLESKITSE FOR HANEBÅNDSSPÆR

Disse mål tages på de eksisterende spær, således at man kan sikre at stern og kip bliver den samme på det nye og det eksisterende, dette er vigtigt for f.eks. at få tagrender til at løbe rundt.

### Knudepunkter:

- 1= Hoved/fod samling
- 2= Hanebånd mod spærhoved
- 3= Kip
- 4= Samling i spærfod
- 5= Udhæng

Tilbuds-/ Ordre nummer : \_\_\_\_\_  
 Leveringstidspunkt : \_\_\_\_\_  
 Tagdækning (let/tungt tag) : \_\_\_\_\_  
 Vinkel : \_\_\_\_\_  
 Antal spær : \_\_\_\_\_



Kontroller venligst at spæret er ens i begge sider.

### Mål på eksisterende bygning:

A = Totalhøjde fra overkant rem til kip	=	mm
B = Indvendig mur fra ok rem til ok spærhoved	=	mm
C = Dim. spærhoved	=	mm
D = Dim. spærfod	=	mm
E = Fodlængde	=	mm
F = Skråt mål på udhæng	=	mm
G = Udhæng fra spærfod til spids af spær, venstre	=	mm
H = Udvendig mur	=	mm
I = Udhæng fra spærfod til spids af spær, højre	=	mm
J = Murtykkelse	=	mm
K = Mål udv. mur til spærfod	=	mm
L = Ok spærfod til uk hanebånd	=	mm
M = Skunkhøjde	=	mm
Udhænget er afskåret (sæt X)	Vinkelret	Lodret
Udvendig mur på tilbygning	=	mm
Længde på tilbygning	=	mm