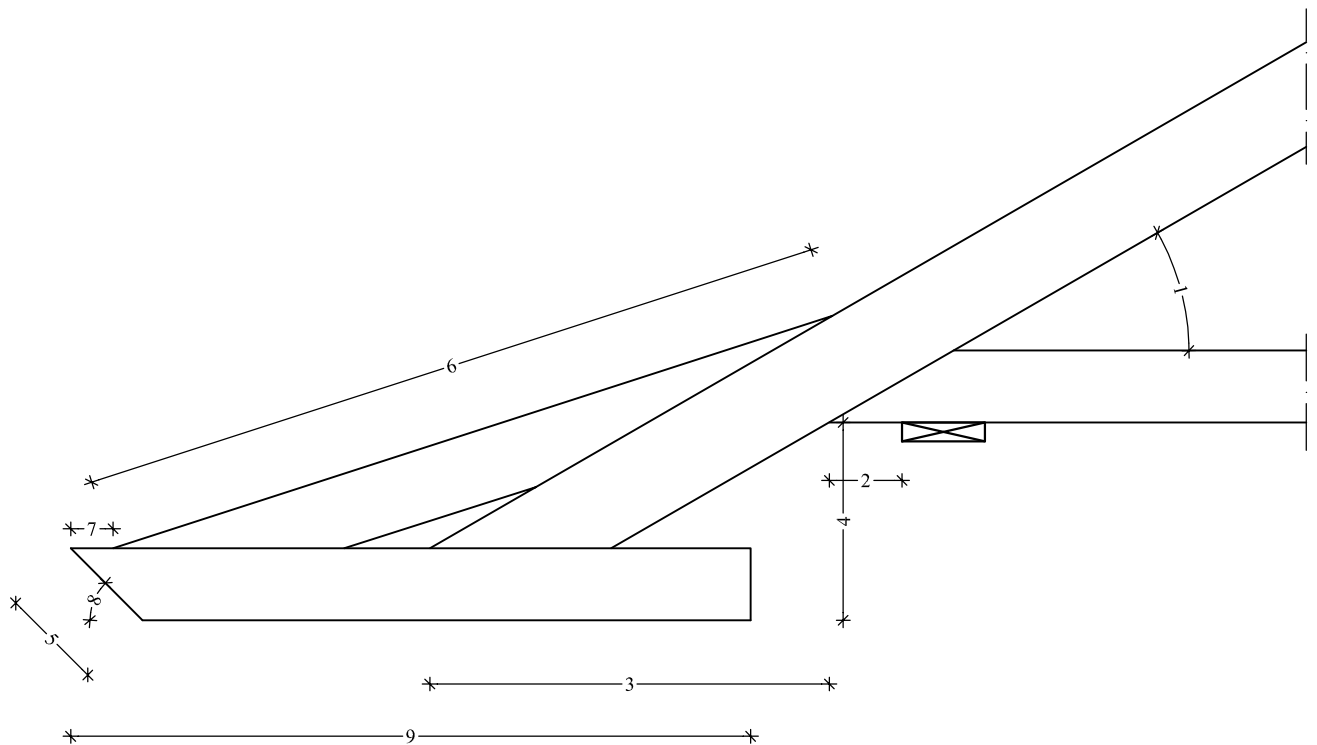




UDHÆNGSTYPE 19



OPMÅLING AF UDHÆNG:

For at kunne producere spæret har vi brug for følgende mål på udhænget:

1 Taghældning	=	_____	°
2 Mål fra udvendig rem til hoved/fod samling	=	_____	mm
3 Mål på udhæng fra hoved/fod samling til spærende	=	_____	mm
4 Højde underkant fod til underkant udhæng	=	_____	mm
5 Sternbredde	=	_____	mm
6 Længde på opskalkningskile	=	_____	mm
7 Indrykningsmål på opskalkningskile	=	_____	mm
8 Vinkel på udhæng	=	_____	mm
9 Længde på udhængsklods	=	_____	mm

Skal spærerne beregnes for: LET eller TUNGT tag

Murtykkelse: