



HJALLERUP SPÆRFABRIK A/S V. LARSEN & SØRENSEN A/S

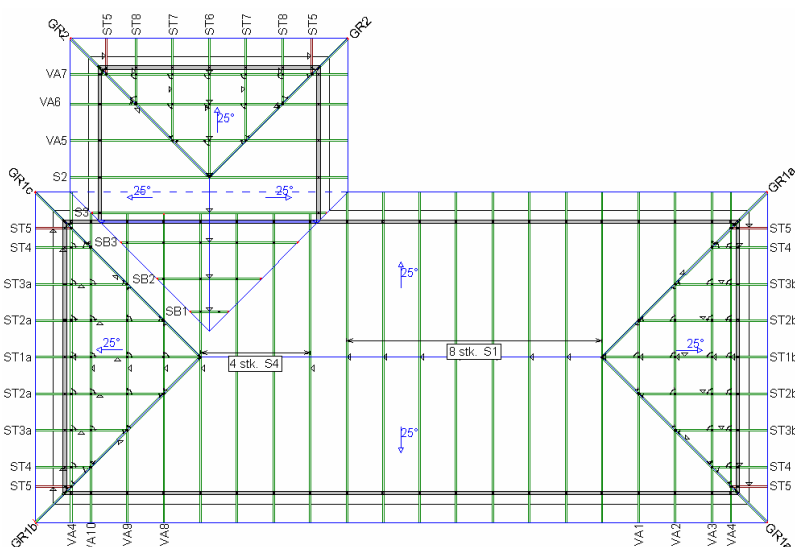
Håndværkervej 36, DK-9320 Hjallerup Tlf.: +45 98 28 15 67 Fax.: +45 98 28 24 05

e-mail: [info@spaerfabrik.dk](mailto:info@spaerfabrik.dk) hjemmeside: [www.hjallerup-spaerfabrik.dk](http://www.hjallerup-spaerfabrik.dk) / [www.spaerfabrik.dk](http://www.spaerfabrik.dk)

### Vejledning i opstilling af kehlspær:

Når man skal udføre en sammenbygningen mellem et hovedhus og en vinkel anvender man gerne kehlspær. Disse er trekantede spær som sættes ovenpå spærerne op langs tagfladen på hovedhuset. Kehlspærerne kan enten stilles på kiler på de underliggende spær, hvilket er mest almindeligt, eller de kan placeres ovenpå en plankekehl.

Når man skal opstille en kehl, starter man med at opstille, og fastgøre, hovedspærerne både på hovedhuset og på vinkelen. Dernæst spændes en snor i kippen fra vinkelbygningens gavlspær og til skæringspunktet på hovedhusets tagflade. Kehlspærerne opstilles så foden er vandret og kippen følger snoren.



Alle vores spær leveres med en spærplan som angiver hvor spærerne skal placeres på huset.

Det første man skal vide er at **ALLE MÅL PÅ SPÆRPLANEN ER TIL MIDT SPÆR.**

