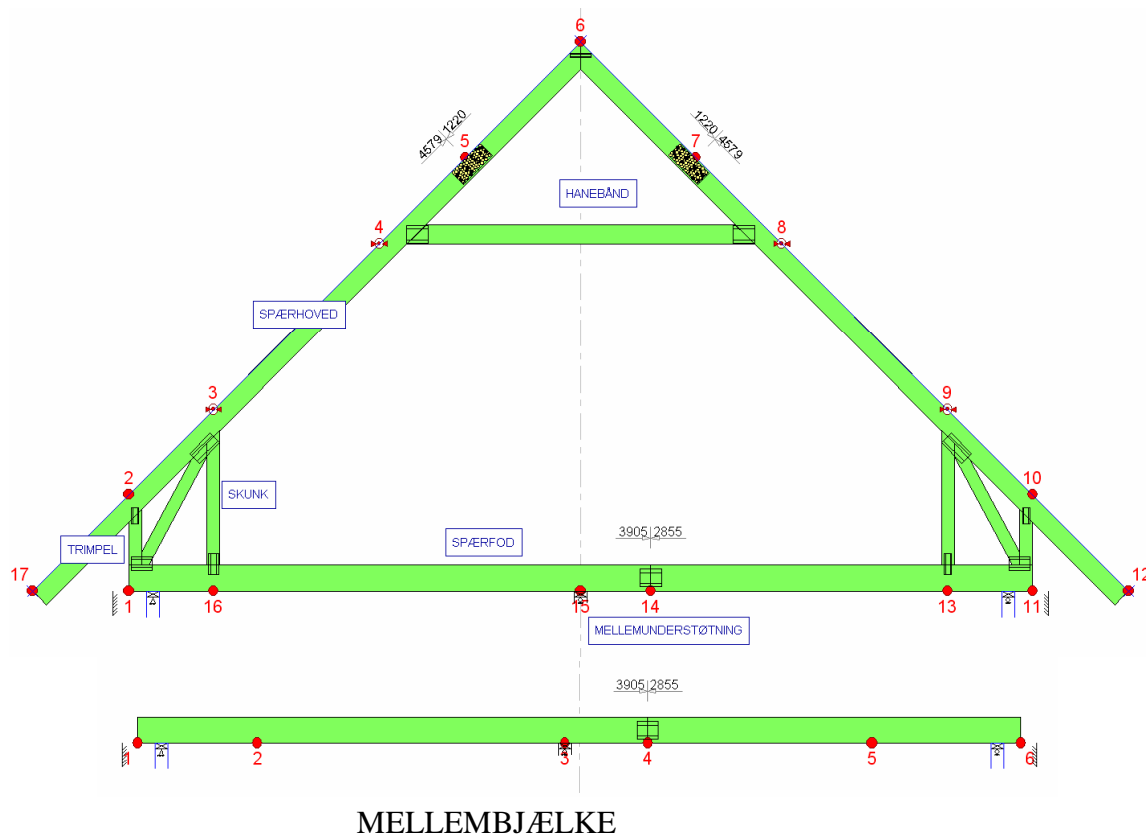




SPÆRTYPE 3

A-Trimpel

Dette spær anvendes, ligesom det traditionelle hanebåndsspær, hvis man skal udnytte overetagen. Trimplens gør at der kommer mere højde i spæret og dermed bliver der en større udnyttelse af overetagen. Spæret er IKKE fritbærende og skal mellemunderstøttes, ligesom man skal have mellembjælker lagt ned mellem hvert spær, som en ekstra fod, således at man stabiliserer bjælkelaget.



Der skal ved denne spærtype anvendes mellembjælker og spæret skal mellemunderstøttes. Dimensioner og antal af mellemunderstøtninger afhænger af hvor langt det frie spænd er.

Dette er kun et eksempel, spærerne tilpasses til huset i hver enkel byggesag.