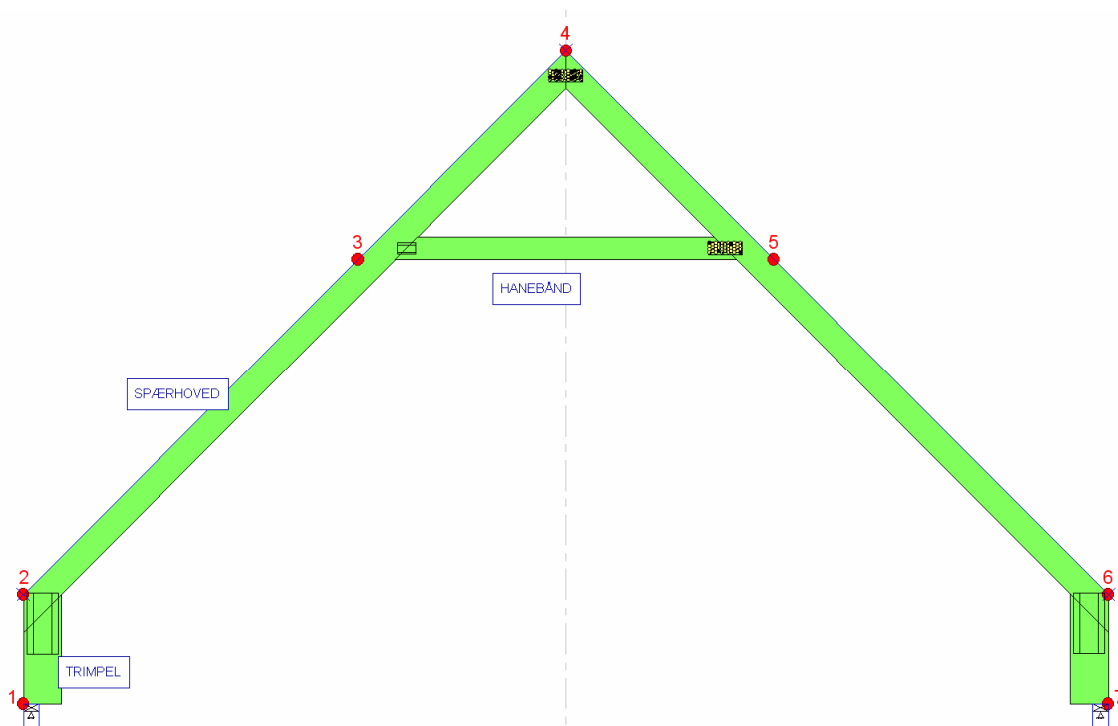




SPÆRTYPE 5

Trimpel spær anvendes eksempelvis hvis man ønsker mere højde og rummelighed i sit tagrum. Ydermurene føres længere op end den bærende bagvæg og etageadskillelsen udføres uafhængigt af selve spæret.



Dette er kun et eksempel, spærene tilpasses til huset i hver enkel byggesag.