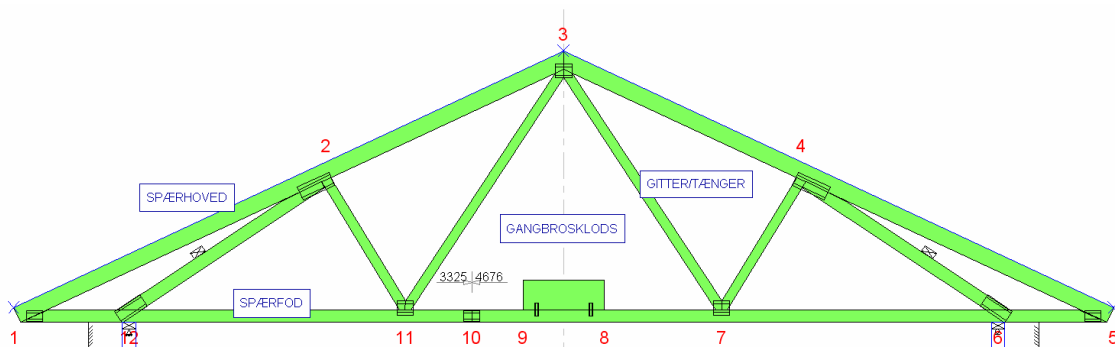




SPÆRTYPE 8

Dette er et eksempel på et gitterspær med kasseduhæng også kaldet et W-kasse spær. Dette spær anvendes når man ikke skal udnytte tagrummet. Man kan enten anvende gitterspær hvor man ønsker en almindelig lodret gavl eller hvor man ønsker afvalmede gavle. Fordelen ved et kassespær er at man har udhænget højt oppe og skal derved ikke tænke på sine dør- og vindueshøjder i forhold til udhænget.



Dette er kun et eksempel, spærerne tilpasses til huset i hver enkel byggesag.