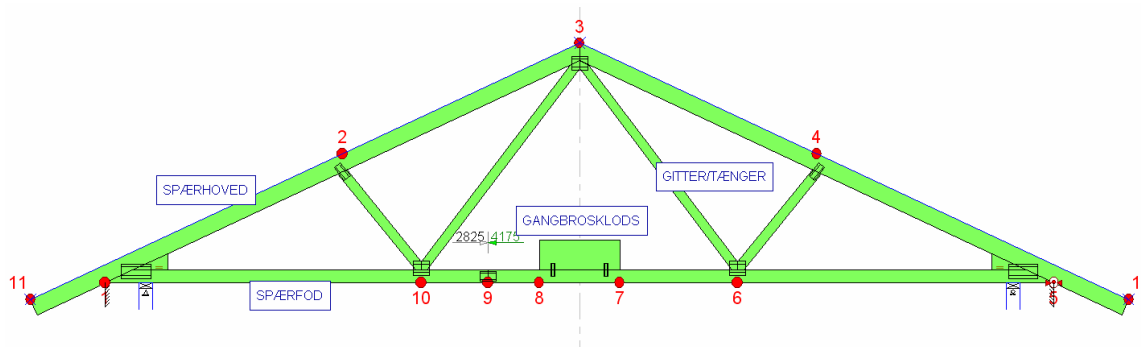




SPÆRTYPE 7

Dette er et eksempel på et helt almindeligt gitterspær også kaldet et W-normal spær. Dette spær anvendes når man ikke skal udnytte tagrummet. Man kan enten anvende gitterspær hvor man ønsker en almindelig lodret gavle eller hvor man ønsker afvalmede gavle.



Dette er kun et eksempel, spærerne tilpasses til huset i hver enkel byggesag.