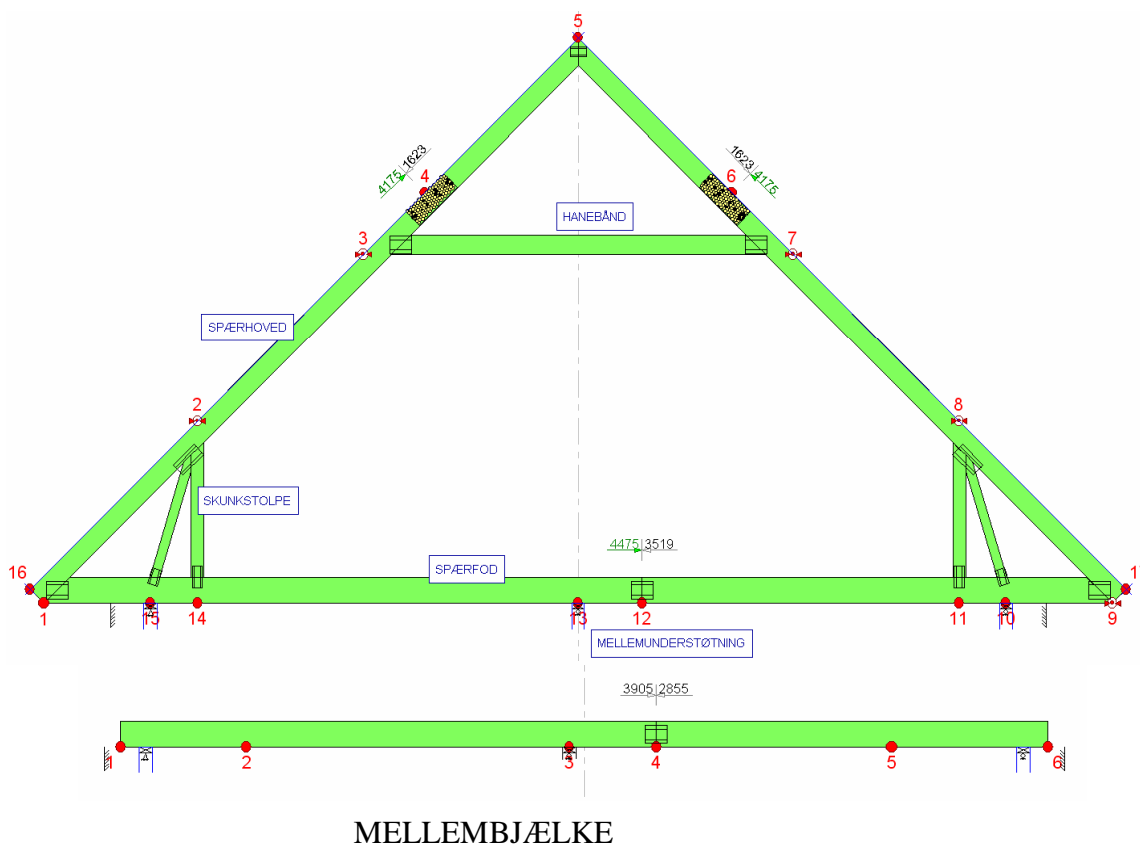




SPÆRTYPE 2

A-Kasse:

Dette er en variant af hanebåndsspæret hvor man lader foden gå ud og danne vandret udhæng. På denne måde får man et større spær med en bedre udnyttelse a tagrummet.



Der skal ved denne spærtype anvendes mellembjælker og spæret skal mellemunderstøttes. Dimensioner og antal af mellemunderstøtninger afhænger af hvor langt det frie spænd er.

Dette er kun et eksempel, spærerne tilpasses til huset i hver enkel byggesag.