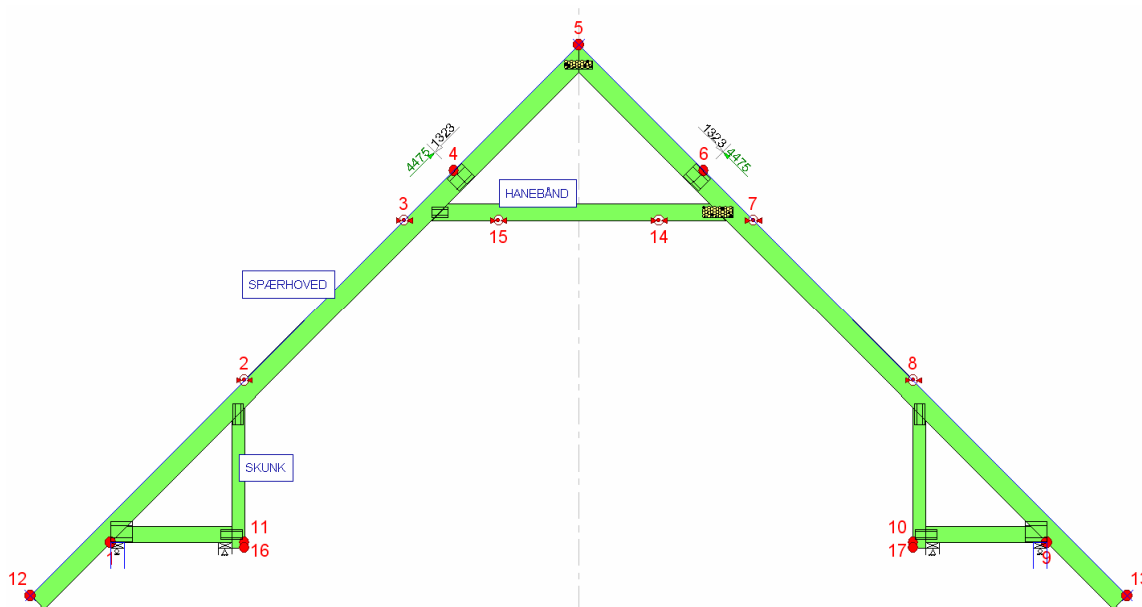




## **SPÆRTYPE 4**

### **A-uden fod:**

Dette spær anvendes f.eks. ovenpå et betondæk, hvor man allerede har en etageadskillelse og derved ikke skal bruge spærfoden som etageadskillelse.



Dette er kun et eksempel, spærerne tilpasses til huset i hver enkel byggesag.