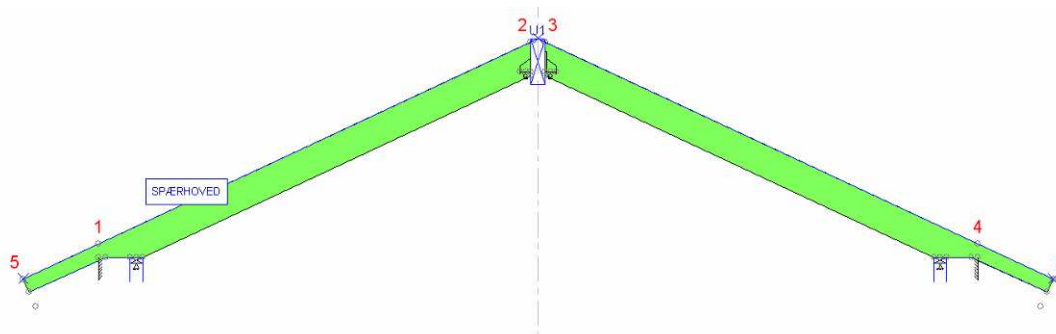




SPÆRTYPE 12

Dette er et eksempel på et bjælkespær hvor der er lagt en rem i kippen, som spærene bærer af på. Denne type anvendes når man ønsker højt til loftet, f.eks. hvis man har en gavl med vinduer. Disse kan laves både med og uden udhæng alt efter om man har muret gesims eller ej.



Dette er kun et eksempel, spærene tilpasses til huset i hver enkel byggesag.