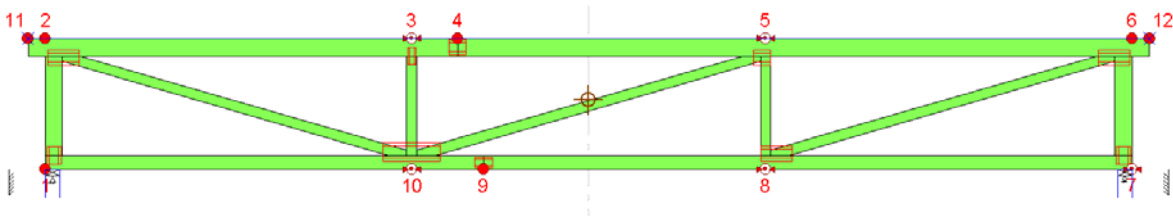




SPÆRTYPE 14

Dette er et eksempel på en gitterdrager. Denne anvendes ved uudnyttet tagrum og kan laves med eller uden hældning.. Den anvendes som vindafstivning og til bæring af tagkonstruktionen samt ved fladt tag. Spændvidden på en gitterdrager er afhængig af hældningen og af lasten på denne. Som hovedregel skal højden på en gitterdrager være 1/10 af spændvidden.



Dette er kun et eksempel, spærene tilpasses til huset i hver enkel byggesag.