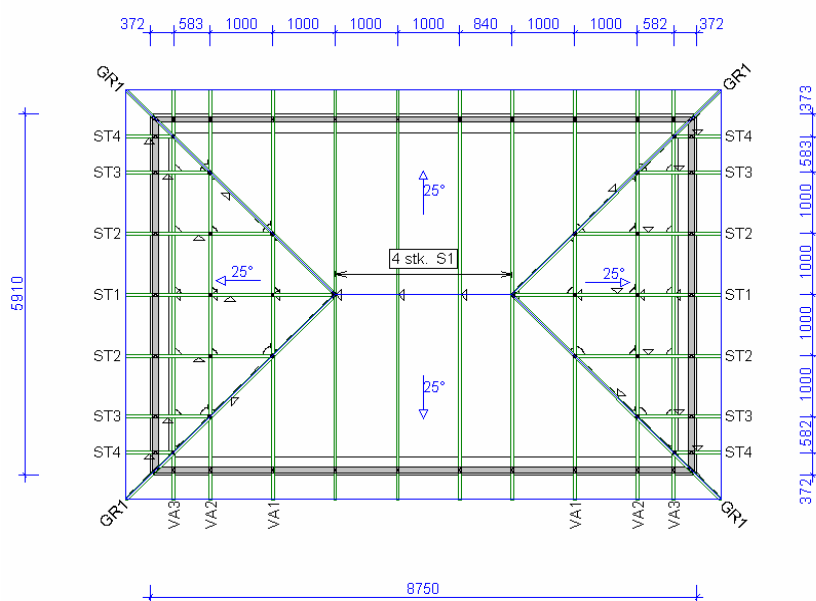




Vejledning i opstilling af valmspær.

Ved huse med afvalmede gavle mødes tagfladerne over en grat. Valmen består af specielle valmspær, hvor spærhovederne slutter mod graten. Gratens overside skal flugte med spærhovedernes overside og skære disse under 45° set i vandret plan. Stikspærerne, som er de spær der står i gavlen, opstilles fra rem op mod grater og forsynes med en fod som går ind til nærmeste valmspær således at de fastgøres til dette og samtidig hviler på gavlmurens rem.

Vi leverer grater, valmspær og stikspær tilpassede fra fabrikken.



- S = Normalspær
- VA = Valmspær
- ST = Stikspær
- GR = Grat

Alle vores spær leveres med en spærplan som angiver hvor spærerne skal placeres på huset.

Det første man skal vide er at **ALLE MÅL PÅ SPÆRPLANEN ER TIL MIDT SPÆR.**

Ved opstilling af en valm med samme hældning på alle 3 tagflader starter man med at opstille det første normalspær en 1/2 bygningsbredde inde. Valmspærerne stilles midlertidigt op på bygningen (uden dog at fastgøre dem). Dernæst opsættes det midterste stikspær og herefter opsættes graterne og valmspærerne stødes nu imod graten og til sidst opsættes de resterende stikspær, som nu blot kan stødes imod de allerede opstillede spær. Stikspærerne kiles op på overbjælken af valmgitterspærerne.

